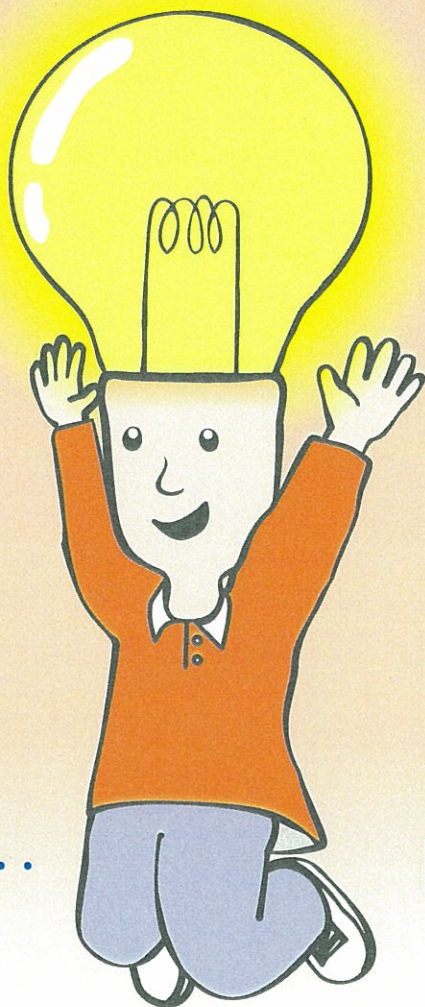


第2回

知的財産セミナー

[アカデミックリサーチの企業化に向けて] **参加費無料**



日時

2010年3月16日(火)
15:00~18:00

場所

九州大学 病院地区
コラボ・ステーションI
2階 視聴覚ホール

プログラム

15:00~15:05 開会挨拶

中西 洋一 (九州大学病院 高度先端医療センター長)

15:05~15:55 基調講演

再生医療分野における基盤テクノロジーの開発 実用化に向けて(仮)

岡野 光夫 (東京女子医科大学 先端生命医学研究所 所長・教授)

15:55~16:05 質疑応答

16:05~17:55 パネルディスカッション

企業ニーズから学ぶアカデミックリサーチに求められる事項(仮)

岡野 光夫 (東京女子医科大学 先端生命医学研究所 所長・教授)

中島 元夫 (ジョンソン・エンド・ジョンソン株式会社 コーポレート・オフィス・オブ・サイエンス・エンド・テクノロジー&ニュービジネス&テクノロジー・トランスファー シニアディレクター)

Thomas Jonsson (Life Science Ambassador, Medicin Valley Alliance)

鍵本 忠尚 (アキュメンバイオファーマ株式会社 代表取締役社長兼 CEO)

17:55~18:00 閉会挨拶

中西 洋一 (九州大学病院 高度先端医療センター長)

主催：九州大学病院高度先端医療センター、九州大学知的財産本部、(財)先端医療振興財団

協賛：NPO 治験ネットワーク福岡

病院キャンパス



病院地区へのアクセス

〒812-8582 福岡市東区馬出3-1-1 TEL 092-641-1151 (番号案内)

空路 福岡空港→(地下鉄空港線)→中洲川端駅、貝塚方面へ乗換→(地下鉄箱崎線)→馬出九大病院前駅

JR ●JR博多駅→(地下鉄空港線)→中洲川端駅(あとは空路と同じ)
●JR博多駅→(JR鹿児島本線)→JR吉塚駅→徒歩10分

西鉄電車 西鉄福岡駅→(地下鉄)→馬出九大病院前駅

高速バス 天神バスセンター下車→(地下鉄)→馬出九大病院前駅